



PRÉFET DE LA RÉGION D'ÎLE-DE-FRANCE

Liberté

Égalité

Fraternité

Direction régionale et interdépartementale
de l'environnement, de l'aménagement
et des transports d'Île-de-France



**PRÉFET
DE LA RÉGION
D'ÎLE-DE-FRANCE**

*Liberté
Égalité
Fraternité*

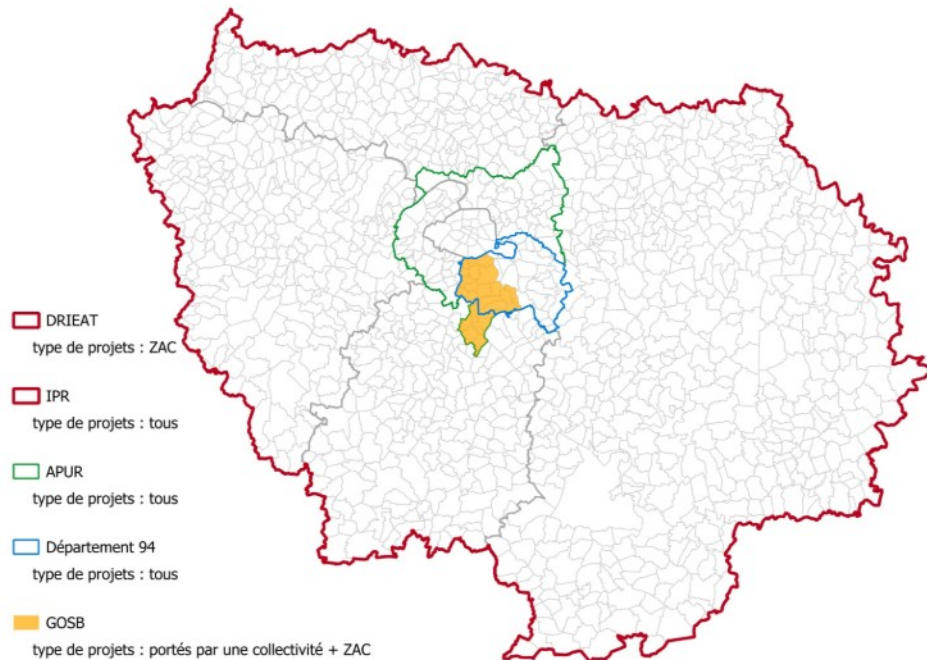
MUTUALISATION DES BASES PROJETS AMÉNAGEMENTS

04 juin 2026

Une multiplicité de bases qui coexistent

- sur des territoires et des périmètres différents
... mais qui se recoupent
- qui ne se "parlent" pas
- chronophage pour consolider et actualiser les informations essentielles
- pour suivre un même phénomène : la dynamique de construction

Les bases projets d'aménagement
périmètres et types de projets selon la structure




Un intérêt commun à mutualiser

Autour d'un triple objectif

- de **connaissance** pour **éclairer les grandes orientations de politiques publiques** liées à la production de logements, à la réduction de l'artificialisation et à l'adaptation au changement climatique
- **organisationnel** pour
 - faciliter le **dialogue entre les partenaires** autour d'une information consolidée
 - procéder à des **économies d'échelle** par le passage à l'échelle régionale et la mutualisation des travaux
- **technique** pour partager une information **précise, fiable, actualisée et exhaustive sur un outil partagé**
 - faciliter la décision à travers l'**interopérabilité** des bases
 - valoriser l'action des pouvoirs publics

Rapide historique

Ce que l'on a accompli ensemble en 2025

- **Adoption d'une base commune au format du standard CNIG** tout en gardant le principe d'**interopérabilité** (ce qui n'est pas contradictoire avec la coexistence de plusieurs bases à condition qu'elles se "parlent" → Identifiant commun)
- Utilisation de l'**ensemble des sources** en fonction des principes méthodologiques à partir de l'examen des ZAC du territoire du GOSB
 - hiérarchie des sources à utiliser pour la géométrie et les **indicateurs prioritaires** 
 - **précision sur les concepts** (par ex. les modalités de l'état d'avancement)
 - **priorisation des indicateurs** à remplir
 - partage et amélioration partenariale de l'**enquête aménageur**
- **Calendrier de production annuelle** basé sur celui de l'**enquête aménageur** afin de collecter une seule fois des informations auprès des aménageurs

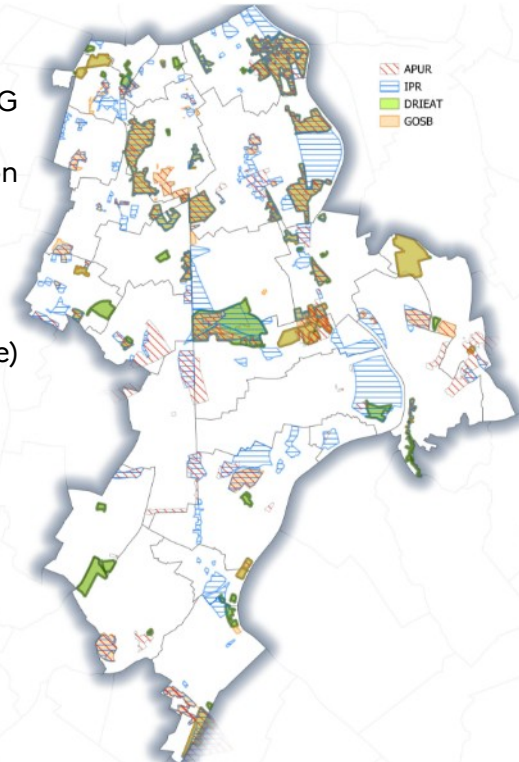
Standard classe	standard attribut	statut	priorités
information générale	identifiant de l'opération d'aménagement	obligatoire	1
	nom de l'opération d'aménagement	obligatoire	1
	procédure de l'opération d'aménagement	obligatoire	1
	vocation dominante de l'opération d'aménagement	obligatoire	1
	emprise foncière (en ha)	obligatoire	1
	date d'autorisation du PA, PCVD, DP (ou permis groupé) ou date d'approbation du dossier de création pour la ZAC	obligatoire	1
localisation	état d'avancement global du projet	obligatoire	1
	nom de la communauté de communes	obligatoire	1
	nom de la commune	obligatoire	1
	code INSEE de la commune, la principale si plusieurs	obligatoire	1
Acteurs	multi géométries surfaciques du périmètre de l'opération d'aménagement au format geoJSON	obligatoire	1
	nom du maître d'ouvrage	obligatoire	1
	nature du maître d'ouvrage	obligatoire	1
	surface de plancher totale de l'opération d'aménagement (m ² de SdP)	obligatoire	1
	surface de plancher des activités commerciales et services (m ² de SdP)	Facultatif	1
	surface de plancher des activités de bureau (m ² de SdP)	Facultatif	1
	surface de plancher des autres activités (m ² de SdP)	Facultatif	1
	surface de plancher des équipements publics (m ² de SdP)	Facultatif	1
Métadonnées	nombre total de logements de l'opération d'aménagement	obligatoire	1
	date de commencement des travaux	Facultatif	1
	date d'identification de l'opération d'aménagement	obligatoire	1
	date de dernière actualisation des informations sur l'opération	obligatoire	1
	nom du producteur de la donnée d'identification ou d'actualisation.	obligatoire	1

Test sur le Grand Orly Seine Bièvre

Ce que l'on a accompli ensemble en 2026

La finalisation des travaux sur le territoire du **GOSB** au format du standard CNIG

- finaliser les processus de **fiabilisation des données** (contrôle qualité, utilisation de sources variées pour vérifier les informations)
- **formaliser les modalités d'organisation** en cours d'élaboration et valider les outils
- **diffuser et valoriser** cette première étape sur un outil partagé (géoplateforme)



ville	DRIEAT	Nbre de logement					Nbre de logement social					Surf prog logement					Surf prog totale								
		APUR	D94	DRIEAT	GOSB	IPR	Arbi. trocc	APUR	D94	DRIEAT	GOSB	IPR	Arbi. trocc	APUR	D94	DRIEAT	GOSB	IPR	Arbi. trocc	APUR	D94	DRIEAT	GOSB	IPR	Arbi. trocc
Athis-Mons	ZAC Bords de Seine Aval			350	540				0	100			34 953	29 400	34 953							30 900	35 395		
Juvis-sur-Orge	ZAC Bords de Seine Amont			454	454				0	78			34 953	26 700	30 159							32 600	33 915		
Vry-Châtillon	Châtillon			0					0					0								52 700			
Arcueil	ZAC de la Vache noire			205	350				0	316				27 347	17 400							88 174	46 785		
Arcueil	ZAC Voltaire-Chaperon Vert			551	595				0	188				41 150	60 000							58 620	87 155		
Chevilly-Larue	Petit Le Roy			120					0					10 000								60 000			
Chevilly-Larue	Sorbiers-Saussaie			414	379	380			0	156	0			27 313	23 869	0						28 523	24 829	0	
Chevilly-Larue	ZAC Triangle des Meuniers	839		647	839	580		52		283	55	348	36 869		37 370	36 869	42 000		36 869			72 170	72 369	108 500	
Chevilly-Larue	ZAC Anatole France	1 020	750	997	1 020	840	1 020	232		503	202	235	503	56 004	44 697	39 112	56 004	49 000	39 112	56 004	77 000	63 555	61 232	81 000	

Les suites en 2026 et après ?

- Des actions déjà prévues pour pérenniser la convergence des bases
 - Le partage des données de l'**enquête aménageur** actualisée au 01/01/2026 en septembre et selon leur calendrier études pour les agences
 - **mutualisation au niveau du département du Val-de-Marne** : un atelier élargi aux 2 autres territoires animé par le CD 94 en lien avec l'UD94 de la DRIEAT
 - Étendre à un EPT et à une ou deux intercommunalités hors MGP

Et après ?

- Un objectif ambitieux de **passage à l'échelle régionale en 2027**
- ... mais toujours aussi pragmatique (transversal, bottom-up, agile)
- Si vous voulez nous rejoindre : vincent.deroche@developpement-durable.gouv.fr