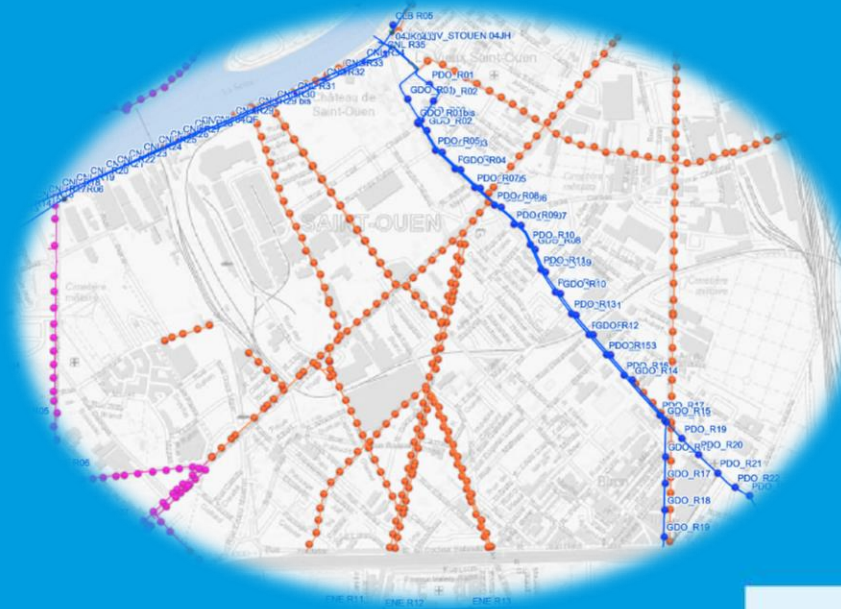




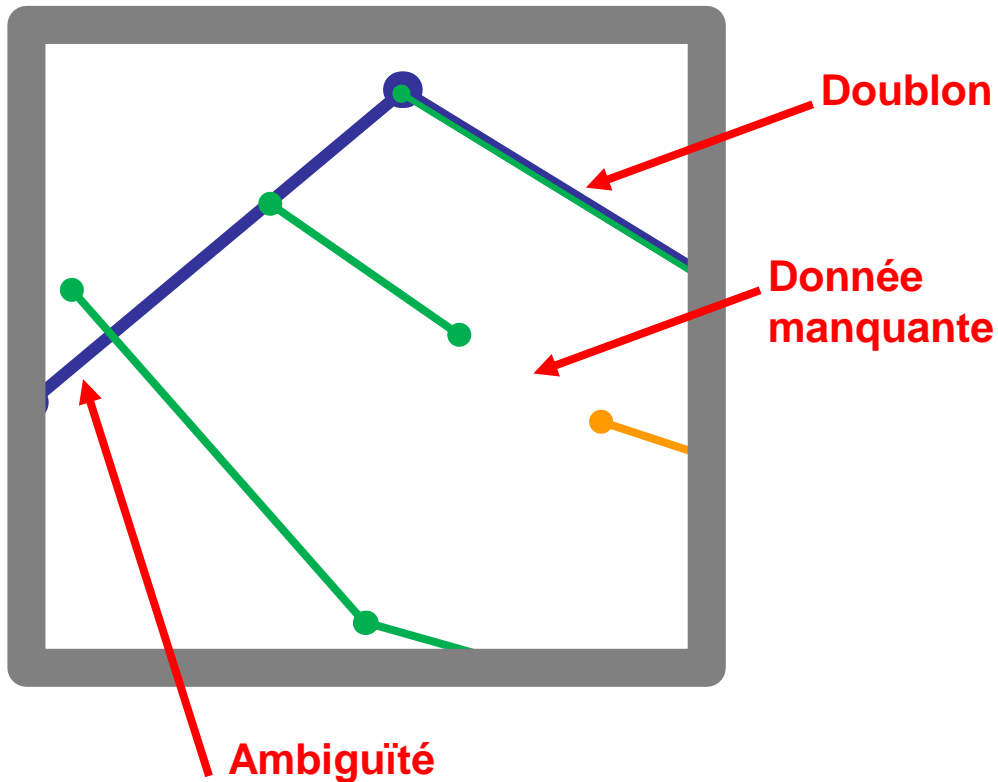
# Collecte et harmonisation des données SIG sur le réseau d'assainissement francilien

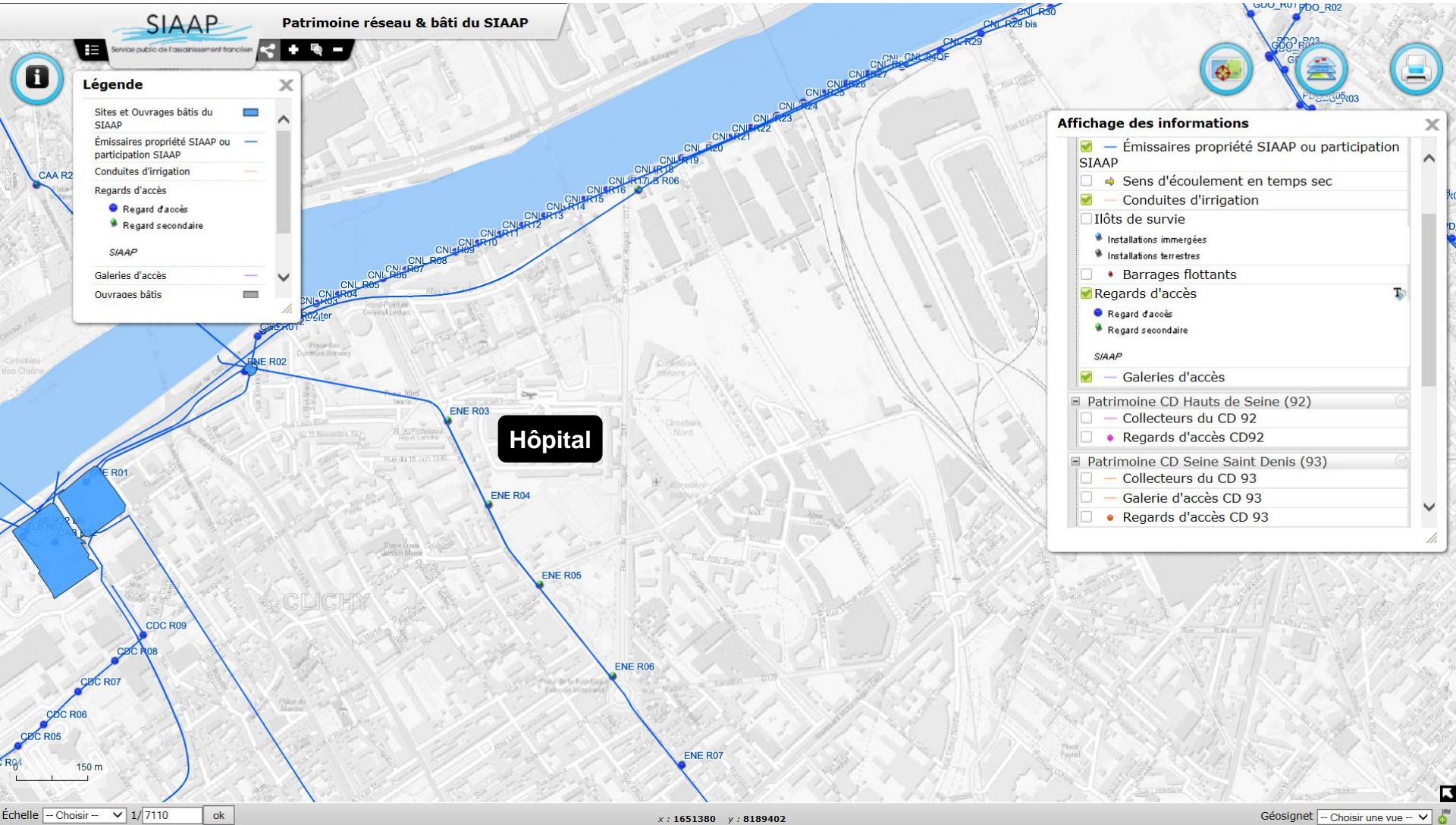
## Constat, enjeux, niveau d'avancement



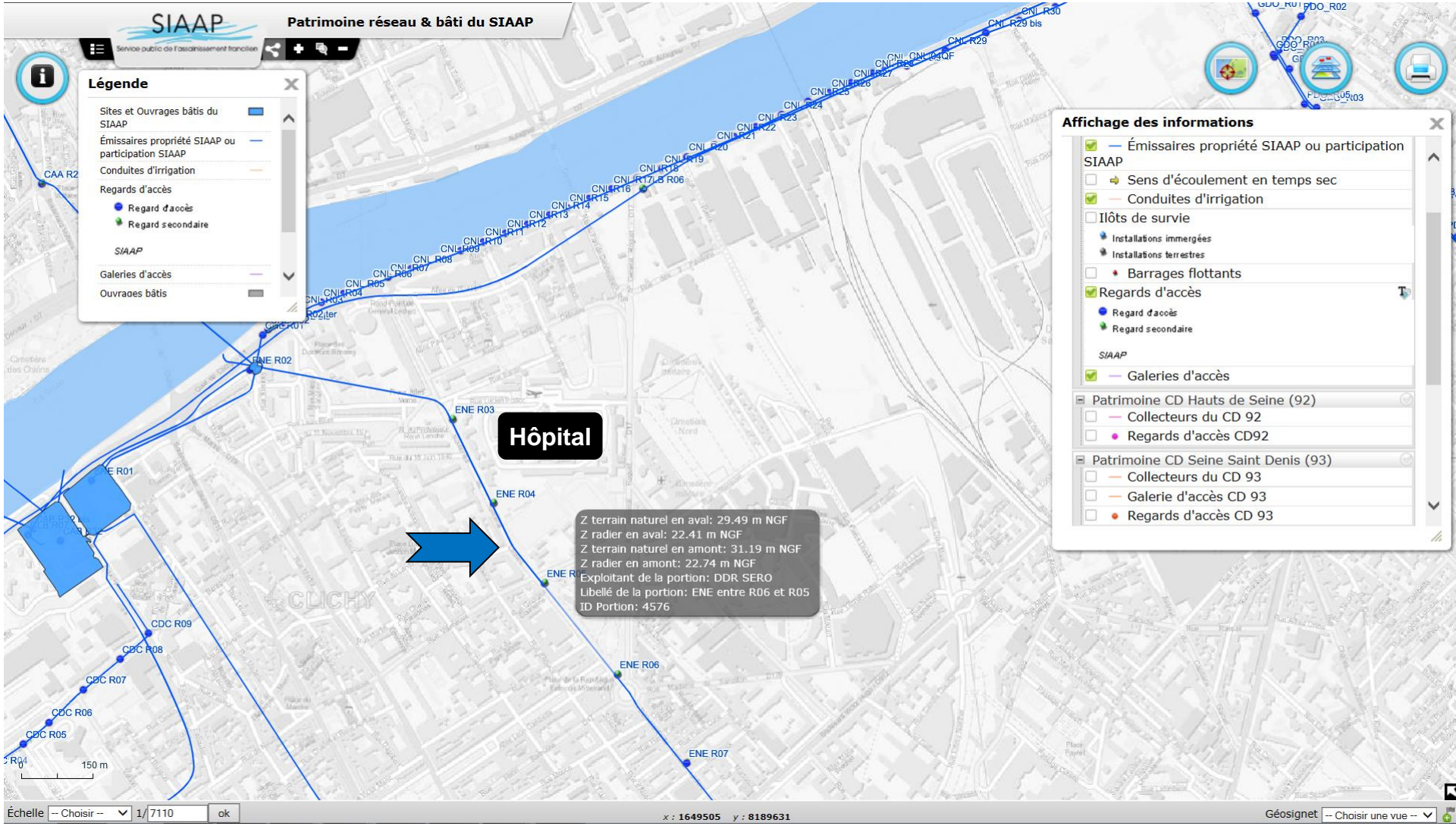
Pas de vision complète, cohérente et actualisée du réseau d'assainissement francilien

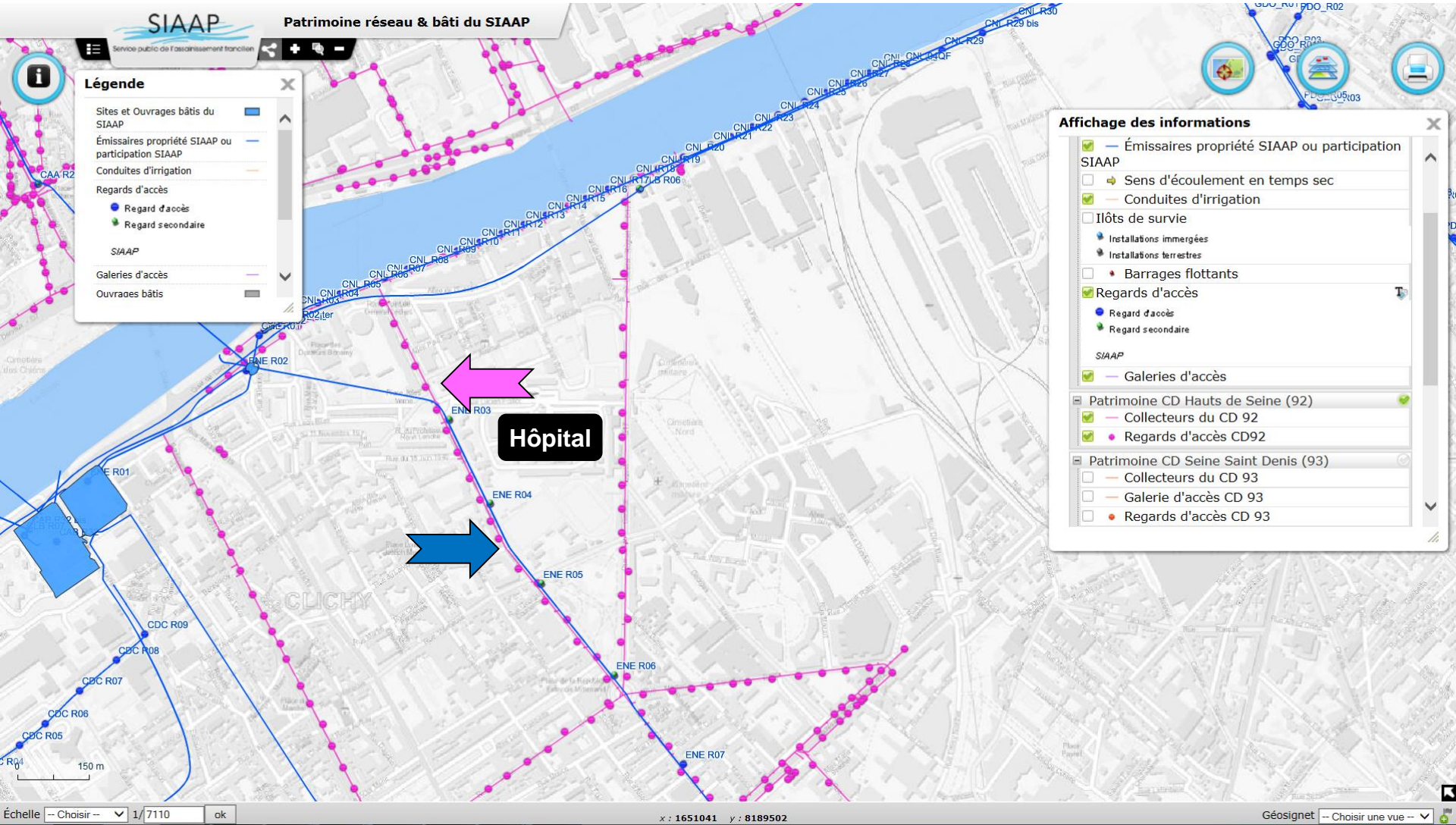
## Situation actuelle



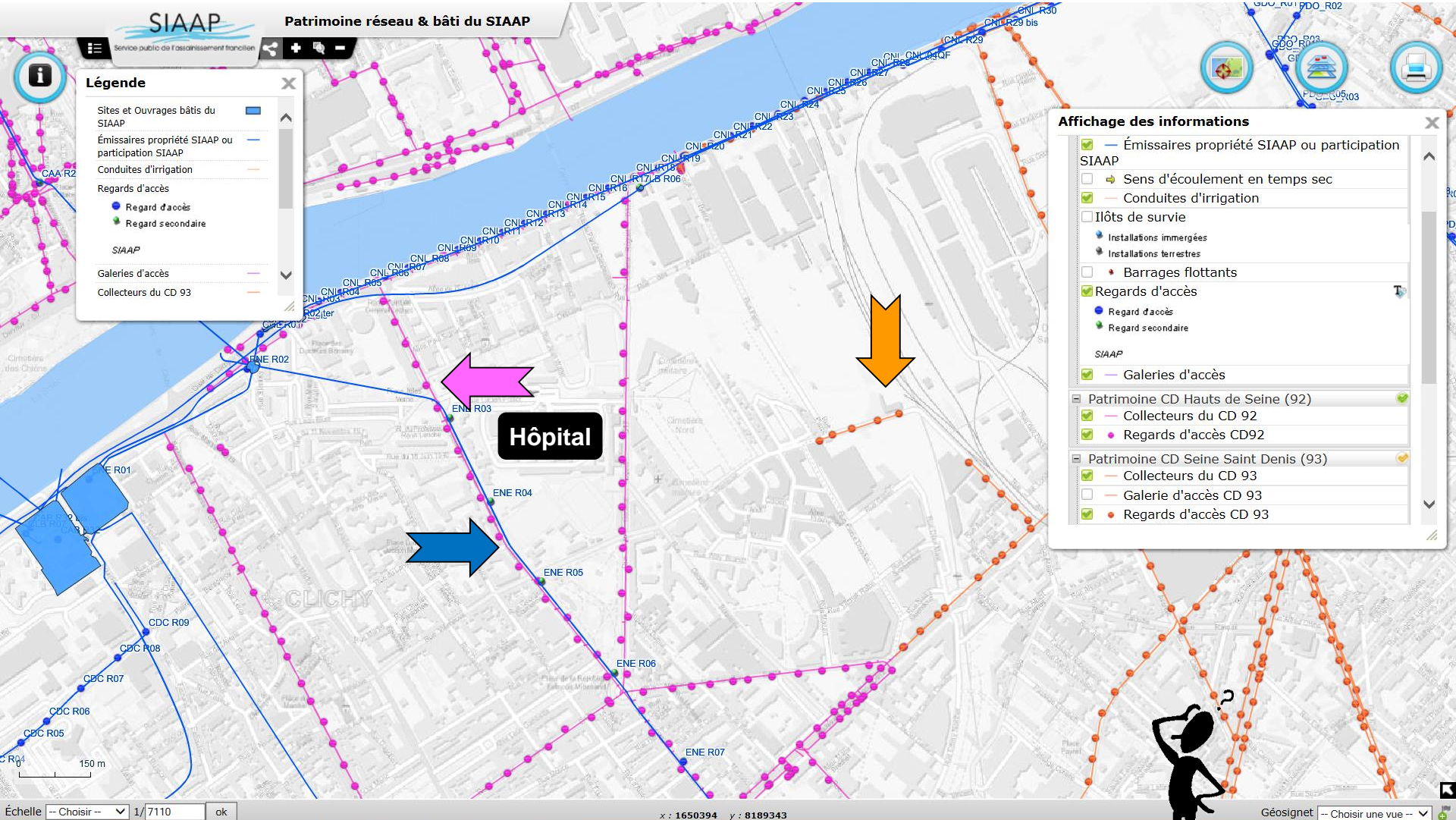












**Légende**

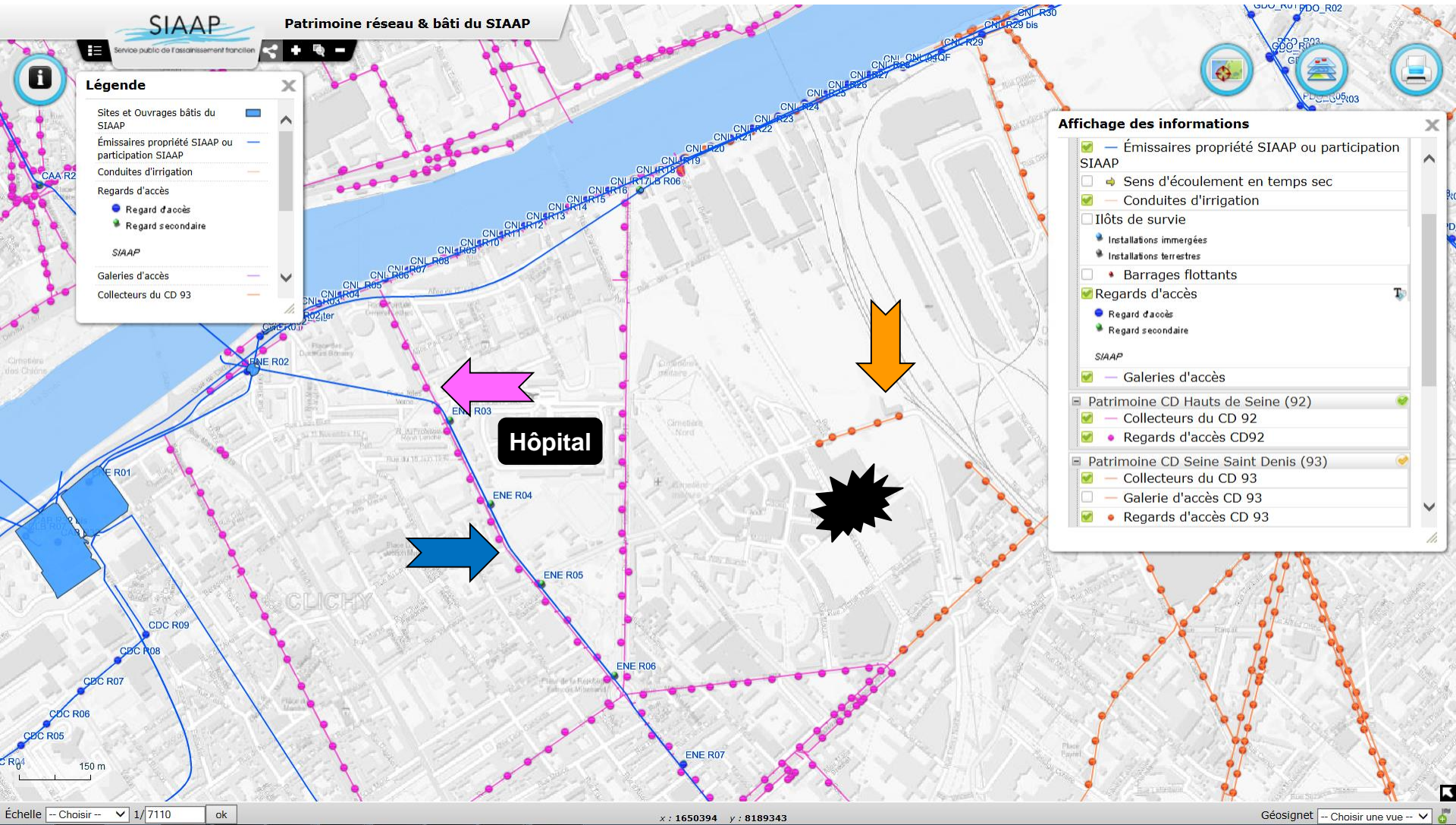
- Sites et Ouvrages bâtis du SIAAP
- Émissaires propriété SIAAP ou participation SIAAP
- Conduites d'irrigation
- Regards d'accès
  - Regard d'accès
  - Regard secondaire
- SIAAP
- Galerias d'accès
- Collecteurs du CD 93

**Affichage des informations**

- Émissaires propriété SIAAP ou participation SIAAP
  - Sens d'écoulement en temps sec
  - Conduites d'irrigation
  - Îlots de survie
    - Installations immergées
    - Installations terrestres
  - Barrages flottants
  - Regards d'accès
    - Regard d'accès
    - Regard secondaire
- SIAAP
  - Galeries d'accès
- Patrimoine CD Hauts de Seine (92)
  - Collecteurs du CD 92
  - Regards d'accès CD92
- Patrimoine CD Seine Saint Denis (93)
  - Collecteurs du CD 93
  - Galerie d'accès CD 93
  - Regards d'accès CD 93







### Légende

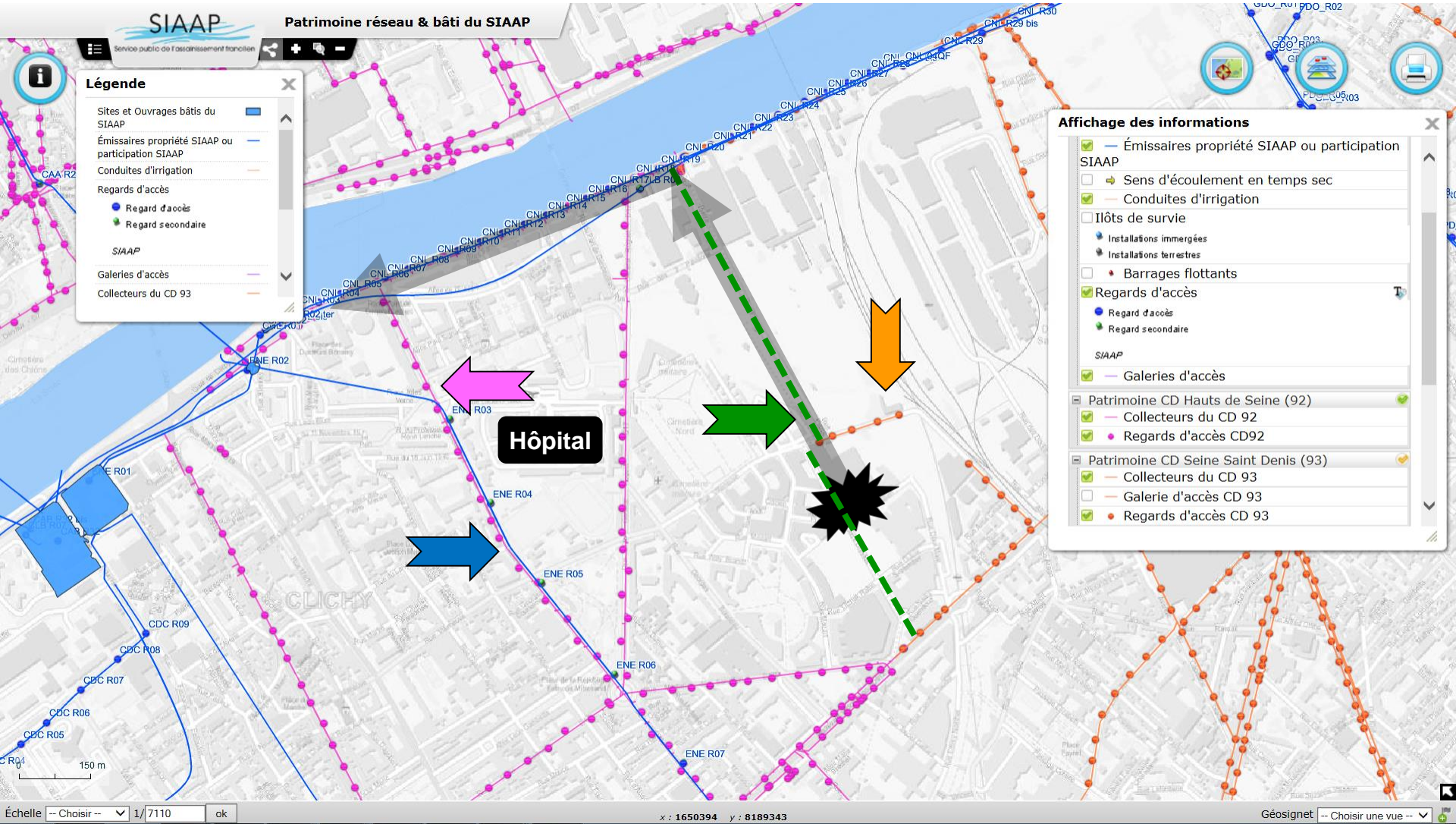
- Sites et Ouvrages bâtis du SIAAP
- Émissaires propriété SIAAP ou participation SIAAP
- Conduites d'irrigation
- Regards d'accès
  - Regard d'accès
  - Regard secondaire
- SIAAP
- Galeries d'accès
- Collecteurs du CD 93

### Affichage des informations

- Émissaires propriété SIAAP ou participation SIAAP
- ➔ Sens d'écoulement en temps sec
- Conduites d'irrigation
- Ilôts de survie
  - Installations immergées
  - Installations terrestres
- Barrages flottants
- Regards d'accès
  - Regard d'accès
  - Regard secondaire
- SIAAP
- Galeries d'accès
- Patrimoine CD Hauts de Seine (92)
  - Collecteurs du CD 92
  - Regards d'accès CD92
- Patrimoine CD Seine Saint Denis (93)
  - Collecteurs du CD 93
  - Galerie d'accès CD 93
  - Regards d'accès CD 93

**Hôpital**





## Légende

- Sites et Ouvrages bâtis du SIAAP
- Émissaires propriété SIAAP ou participation SIAAP
- Conduites d'irrigation
- Regards d'accès
  - Regard d'accès
  - Regard secondaire
- SIAAP**
- Galeries d'accès
- Collecteurs du CD 93

## Affichage des informations

- Émissaires propriété SIAAP ou participation SIAAP
- Sens d'écoulement en temps sec
- Conduites d'irrigation
- Ilôts de survie
  - Installations immergées
  - Installations terrestres
- Barrages flottants
- Regards d'accès
  - Regard d'accès
  - Regard secondaire
- SIAAP**
- Galeries d'accès
- Patrimoine CD Hauts de Seine (92)**
  - Collecteurs du CD 92
  - Regards d'accès CD92
- Patrimoine CD Seine Saint Denis (93)**
  - Collecteurs du CD 93
  - Galerie d'accès CD 93
  - Regards d'accès CD 93

**Hôpital**



## Enjeux d'efficience et d'efficacité + obligations réglementaires

**Disposer d'une vision complète et cohérente de l'ensemble du système d'assainissement francilien (DSAR, DT-SEG)**

**Définir les limites de patrimonialité et d'exploitation au niveau des interfaces (DSAR-MPR)**

**Trouver le réseau le plus proche en cas de demande de branchement (DSAR-SCOSE, DT-SEG)**

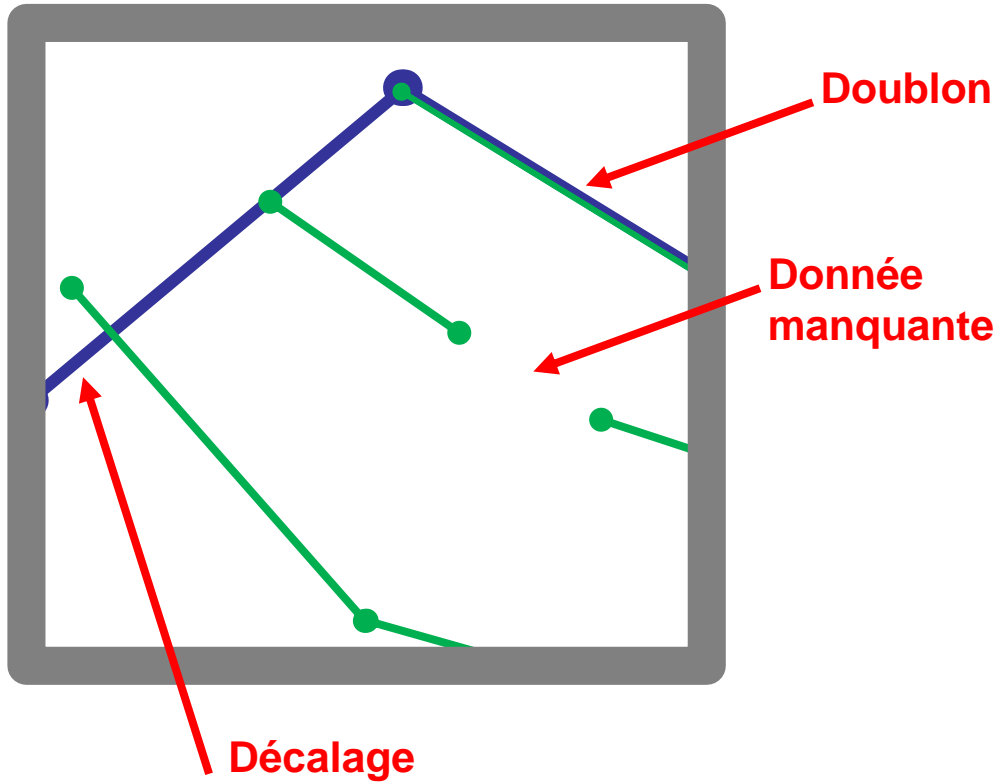
**Localiser l'ensemble des points de déversement (DSAR, DIE)**

**Identifier rapidement l'ouvrage source suite à un signalement d'odeur ou de pollution (DT-SEG, DSAR)**

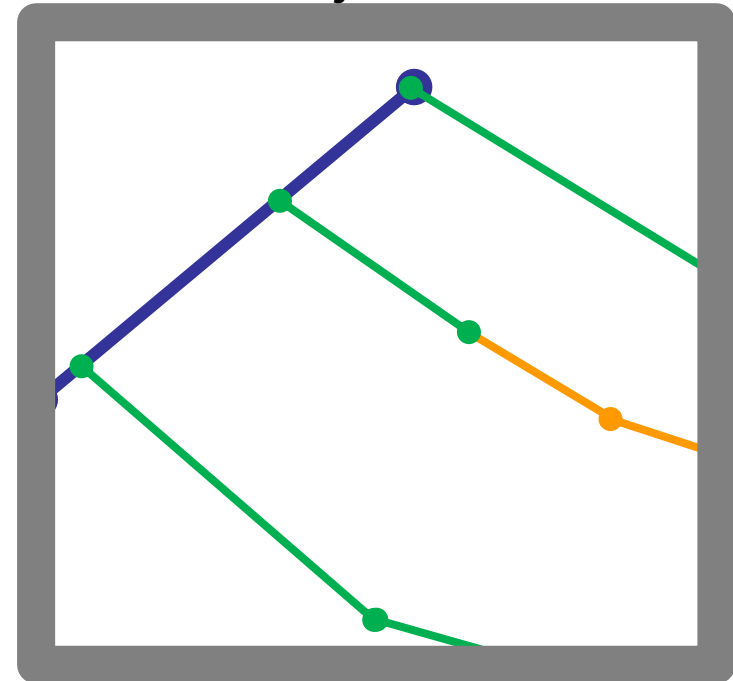
**Actualiser la zone de collecte Hydraulique et administrative du SIAAP (DST, DAM)**

## Représentation cohérente des actifs physiques constituant le réseau...

### Situation actuelle



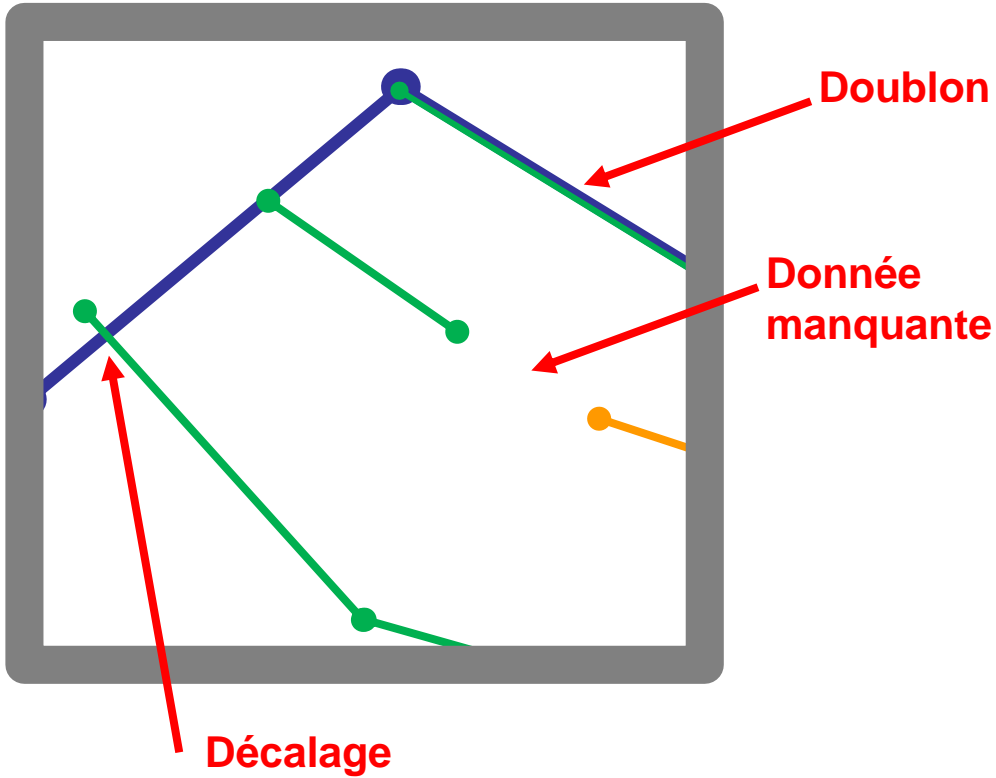
### Objectif ciblé



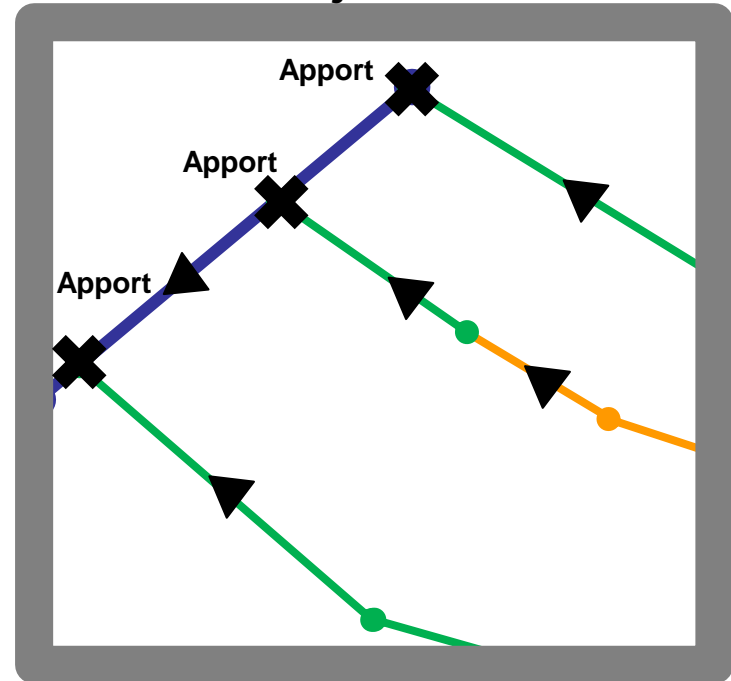


... pour mieux comprendre leur fonctionnement hydraulique

## Situation actuelle



## Objectif ciblé



Une démarche complexe et pluri-acteurs

1- Formalisation  
des besoins

2- Identification  
des interlocuteurs

3- Communication  
sur la démarche

4- Collecte des données  
des partenaires

5- Analyse-comparaison  
avec données SIAAP

6-Elaboration d'un  
modèle commun

7-Validation du  
modèle commun

8- Harmonisation des  
données existantes

9- Production des  
données manquantes

10- Intégration

11- Représentation  
+ mise à dispo





- **Un modèle consensuel**
- **Un outil commun doté de fonctionnalités :**
  - 1- d'annuaire
  - 2- de validation de données
  - 3- de chargement de données
  - 4- de mise à disposition de données sous différentes formes (téléchargement, services web, visualisation, etc. )